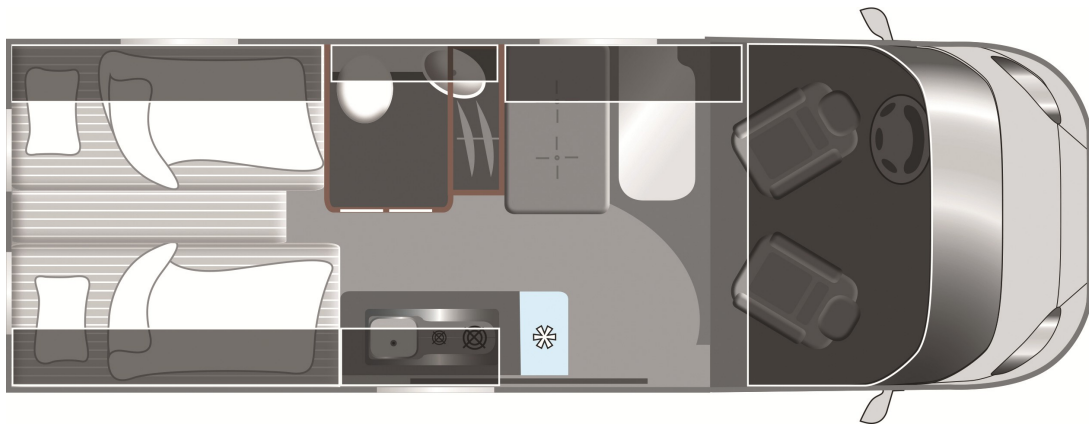


# LMC FIAT INNOVAN 640



Tæknilegar upplýsingar		Eldhús
• Heildarlengd m/beisli	636 cm	• Gaseldavél með 2 gas hellum
• Breidd að utan	209 cm	• Pressu ísskápur 69L m/frystihólfi
• Hæð að utan	261 cm	• Heitt og kalt vatn
• Hæð að innan	190 cm	<b>Baðherbergi</b>
• Eigin þyngd	2864 kg	• Heitt og kalt vatn
• Heildarþyngd	3500 kg	• Thetford salerni
<b>Skipulag hússins</b>		• Þakgluggi
• Fjöldi sæta	4	<b>Rafmagn, vatn og hiti</b>
• Fjöldi svefnpláss	2–3	• Stæði fyrir 2 gaskúta
• Stærð hjónarúms	191 x 74 cm	• 3x 230W og 1x 12V tenglar
• Stærð hjónarúms	182 x 85 cm	• Rafgeymir
• Aukarúm í borðkrók	185 x 105–88	• Straumbreytir með hleðslu
<b>Undirvagn, grind og hús</b>		• Vatnstankur 100 lítra
• Grindargerð	FIAT Ducato	• Truma Combi 4E
• Sjálfskiptur, Cruise control		
• Diesel 2.2 / 140 hestöfl	90L tankur	• Chassis Design pakki
• Dekkjastærð/Álfelgur	16"	• Innovan Fiat pakki
• Loftkæling í stýrishúsi		• Rafdrifnir og upphitaðir útispeglar
• Einangrun í gólfi	40 mm	• Markísa
• Einangrun í veggjum/þaki	30 mm	• Armpúðar fyrir öikumann og farþega
• Snúningsstólar x 2		• 12 volta kerfi, Reykskynjari
• Litur: Lanzarote-Grey		• Þokuljós, USB tengi

VERÐ 16.999.000,-

Ekki er tekin ábyrgð á innsláttarvillum og verð geta breyst án fyrirvara

Bílasamningur  
Hámarkslán 84 mánuðir.  
Útborgun 20% 3.199.000  
Meðalgreiðsla pr. mán. 236.564,-

# LMC



**Útilegu  
maðurinn®**

Útilegumaðurinn—Bugðufljóti 7, 270 Mosfellsbær—Sími 551-5600 [www.utilegumadurinn.is](http://www.utilegumadurinn.is)